



Spazioerre

Ciao!

siamo Ludovica, Federico e Filippo.

tre creativi con un'idea: mettere le persone al centro del processo di riuso del rifiuto plastico.

la nostra idea prende ispirazione dal modello open-source della community mondiale

Precious Plastic

A Marzo 2023 abbiamo fondato Spazioerre, un progetto della comunità per la comunità che nasce con l'obiettivo di sensibilizzare sul tema dell'inquinamento causato dalla produzione di nuove plastiche.

Grazie al contributo della Regione Lazio e del III Municipio di Roma abbiamo creato uno spazio multifunzionale a Casale Camerini, punto di raccolta e laboratorio creativo dove partecipare al processo di trasformazione della plastica: da tappi di bottiglia ad elementi di arredo urbano.

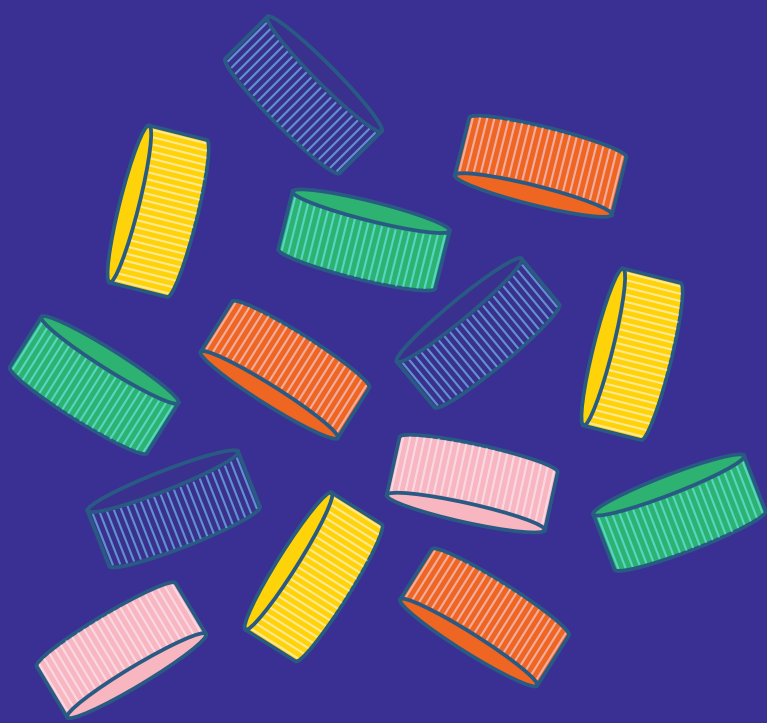


COSA FACCIAMO

Grazie a questa community mondiale abbiamo capito che dare nuova vita ai rifiuti di plastica può rappresentare una duplice opportunità: **ridurre la domanda di nuova plastica vergine e generare economie circolari.**

Il contributo di Precious Plastic è stato per noi fondamentale, poiché si è rivelato il canale migliore con cui poter acquisire tutte le informazioni necessarie riguardo i **macchinari** che costruiremo per il nostro progetto.

Spazioerre sarà **uno spazio multifunzionale**, un punto di **raccolta** e **smistamento** della plastica, ed al contempo un laboratorio creativo. Un luogo dove i rifiuti possano prendere nuova vita e dove è possibile assistere a tutto il processo del riuso, dalla fase di raccolta, fino alla **creazione di elementi di rigenerazione urbana** come panchine, fiorere e tavoli da pic nic per il parco del Casale Camerini; sarà la comunità stessa a scegliere su cosa incentrare la produzione finale.



RACCOGLIAMO I TAPPI

Le plastiche di cui ci serviremo in questo progetto sono le più duttili, meno tossiche e che permettono la trasformazione a temperature non troppo elevate:

HDPE (2) polietilene ad alta intensità e **PP (5)**: Polipropilene.

I numeri di riconoscimento sono generalmente posizonati nei tappi



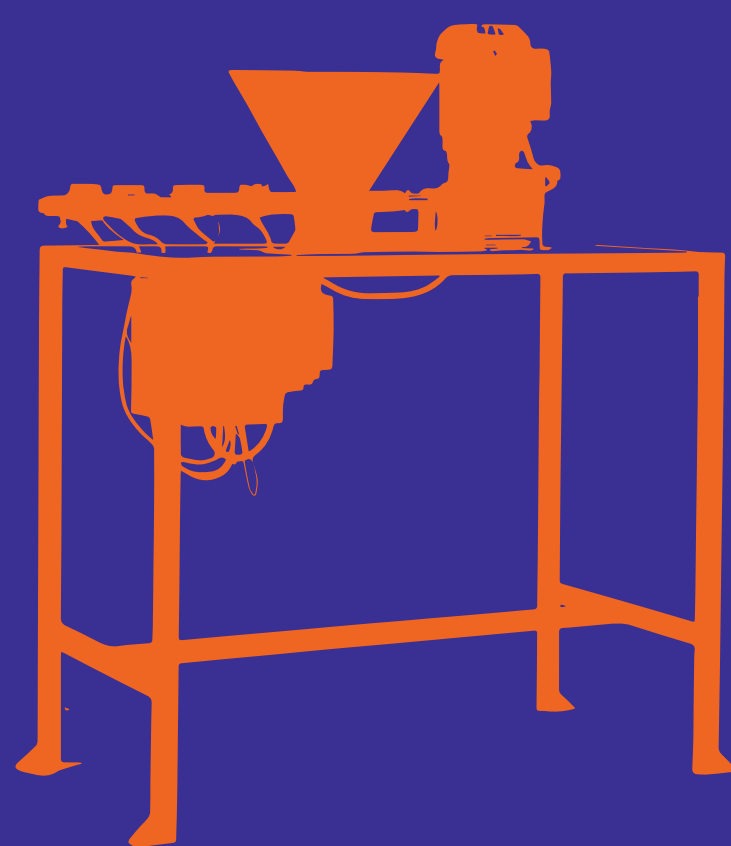
POI LI SMINUZZIAMO

In una prima fase la plastica verrà sminuzzata in granelli:

Lo **shredder** è un macchinario che riduce la plastica in granuli dai 5 agli 8 mm di grandezza, con una capacità di lavoro di circa 20 kg/h



La plastica è sminuzzata in **un materiale simile al pellet** utile alla fusione tramite calore.



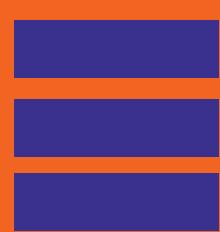
PER CREARE

In una seconda fase i granuli di plastica passeranno attraverso un **estrusore** che fonderà i granelli rendendoli una pasta pronta ad essere modellata nella forma che desideriamo.

NUOVE FORME

Le possibilità sono infinite, la plastica regala un mondo di opportunità che non vediamo l'ora di sperimentare e dar vita a nuove **forme e oggetti per i luoghi pubblici.**





VUOI PARTECIPARE ?

Cominceremo con la **raccolta dei tappi** di bottiglie appartenenti alla categoria 2 e 5 per le seguenti ragioni:

La plastica, una volta raccolta e prima di essere trasformata in granelli, deve essere lavata e asciugata molto bene per evitare la formazione di bolle d'aria all'interno degli oggetti finiti.

Con i tappi possiamo semplificare questo processo perché sono un oggetto più pulito rispetto ad altri e sono semplici da trasportare,
(oltre ad essere presenti in tutte le case).

Cominceremo dai tappi per rendere la fase di raccolta, smistamento e lavaggio più semplice e per poterci concentrare anche su tutte le alte fasi del processo.



VORRESTI AIUTARCI A RACCOGLIERE I TAPPI?

E' semplice, quando sei a casa separali dal resto dei rifiuti di plastica e accumulali come vuoi, in un barattolo, in una busta o in una scatola.

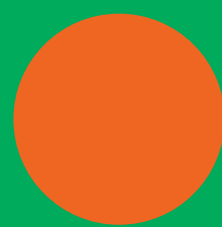
Poi contattaci,
se vorrai portarceli noi ci troviamo in
Via Augusto Camerini 105
nel casale giallo.

In alternativa scrivici una **mail** o
un **messaggio** sul nostro profilo di **Instagram**
e verremo a prenderli



chiedi@spazioerre.world
Instagram: **@spazioerre.plastic**
www.spazioerre.world





COSA FAREMO CON LA COMUNITA'

Una volta installati i punti di raccolta e prodotto una consistente quantità di granulato ci dedicheremo al lavoro da svolgere con il secondo macchinario: **l'estrusore**.



LANCEREMO DEI CONTEST

Verrà lanciato un contest tra le università di design di Roma per progettare il design delle **panchine** che andremo a realizzare.

L'obiettivo?

progettare la prima panchina comoda di Roma !



Le forme che potremo produrre verranno utilizzate per dar vita agli elementi necessari alla costruzione di questi oggetti pubblici. Successivamente, create le varie parti, non ci resterà che rifinire ogni pezzo nel dettaglio, passare a l'assemblaggio e collocarle nel nostro municipio.

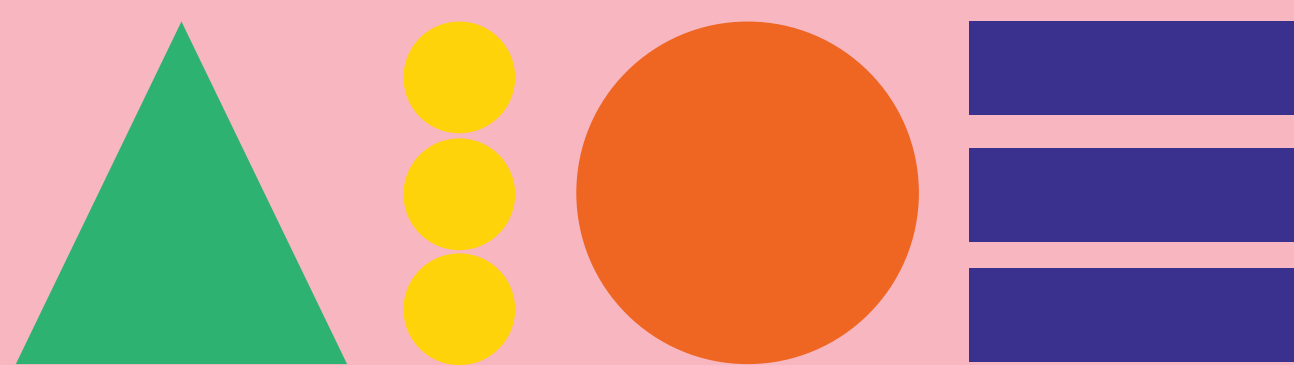


Durante l'anno di progetto al Casale Camerini organizzeremo attività didattiche extrascolastiche a carattere non formale e informale per bambini e ragazzi **sui temi della sostenibilità ambientale.**

Lavoreremo con gli studenti per comprendere il valore dei nostri rifiuti di plastica e insegneremo loro a dargli una nuova vita, **non serve produrre altra plastica.**

Oltre a laboratori per bambini saranno attivati anche **workshop** per gruppi di ragazzi e adulti e visite guidate con dimostrazioni nel laboratorio.





Grazie per esserti interessato
al problema dei rifiuti plastici a Roma.

**Ma soprattutto grazie in anticipo
per scegliere di donarci i tuoi tappi.**